

Niskakosken silta, Suomussalmi

18.11.2020

Lisätietoja: Suomen metsäkeskus, tieasiantuntija Timo Pisto, timo.pisto@metsakeskus.fi, p. 044-7104342

Sillan yleistiedot

Ikä:	ei tiedossa
Siltatyyppi:	TP (teräspalkkinen puukantinen silta)
Pääkannattajat:	Teräskannattimet (HEB)
Perustukset:	Teräsbetoni

Mittatiedot

Vapaa-aukko (va):	11,0 m
Jännemitta (jm):	5,1+6,9 m
Hyötyleveys (hl):	3,80 m (4,35 m)

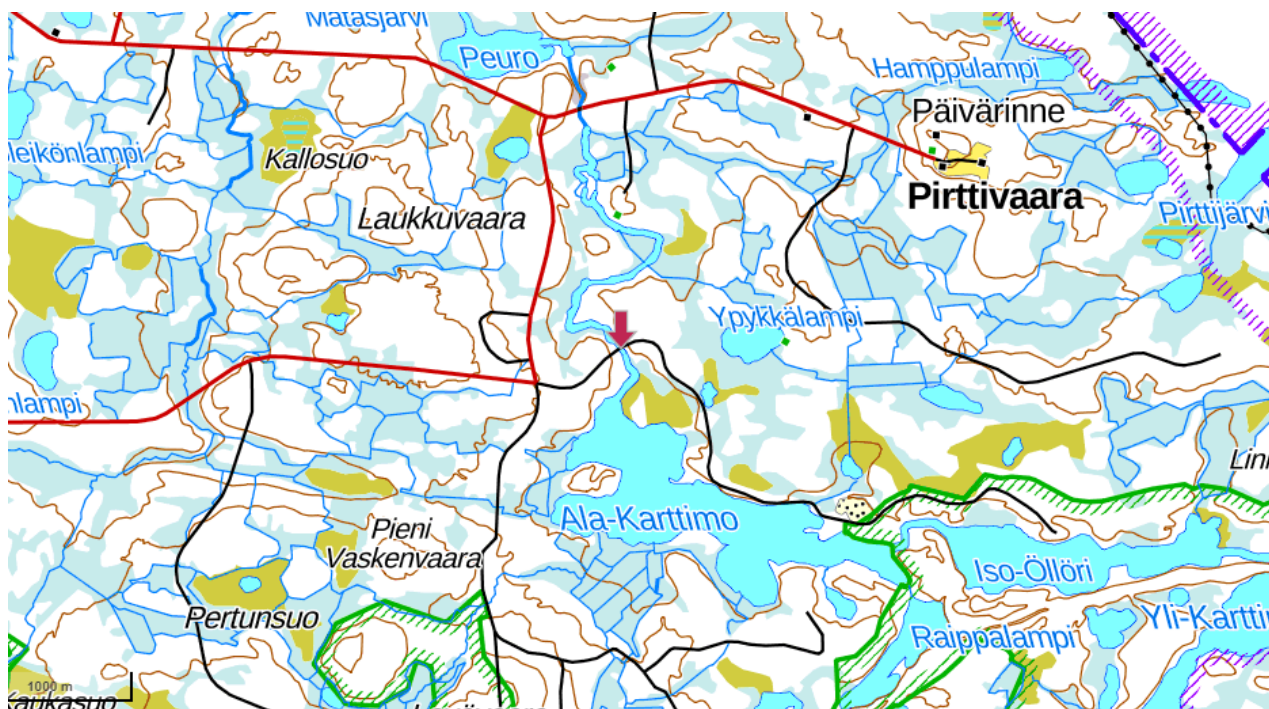
Sillan kunto

Sillalle on tehty kuntokartoitus 17.8.2020. Kartoituksen yhteenvedossa todetaan seuraavaa: Sillan itäisessä maatuen penkereessä on vakava vaurio, joka tulee korjata välittömästi. Sillan kansirakenteet ovat erittäin huonossa kunnossa. Pääkannattimet ovat ruostuneet. Kansilankutuksessa on paikoin erittäin vakavia vaurioita. Sillan betoniset alusrakenteet ovat silmämääräisen tarkastelun perusteella kohtalaisessa kunnossa. Maata vasten olevat päätylankutukset ovat vakavasti lahonneet. Kaiteissa on runsaasti halkeilua ja kaiteet ovat liian lyhyet. Pengerkaiteet tulisi uusida ohjeistuksen mukaisiksi ja niiden päihin asennetaan uudet sumupaalut. Ylimääräinen kasvillisuus tulee poistaa siltapaikalta.

Sillan korjaamista ei voida suositella, koska kansirakenteen ja päätylankutuksen kunto on erittäin heikko. Kuntokartoitusraportissa esitetään, että sillan kansirakenne ja päätylankutukset uusitaan kokonaisuudessaan mahdollisimman nopealla aikataululla.

Vinkkejä kilpailijoille

Tälle siltakohteelle tulee suunnitella/ideoida uudet kansi- ja kaiderakenteet puuta/puuratkaisuja hyödyntäen. Vanhat teräsbetoniperustukset kohteella ovat hyödyntämiskelpoiset. Tarkemmat tiedot sillasta ja valokuvat ovat luettavissa kuntokartoitus- ja kantavuustarkasteluraporteilta (liitteenä).



Kuva1. Lähestymiskartta



Kuva 2. Yleiskuva sillan länsipuolelta (inventointisuuntaan)



Kuva 3. Yleiskuva sillan eteläpuolelta (inventointisuuntaan nähden oikea puoli)



Kuva 4. Yleiskuva sillan pohjoispuolelta (inventointisuuntaan nähden vasen puoli)