

# Vähäliikenteisten teiden merkitys

Johtaja, professori Jorma Mäntynen  
WSP Finland Oy



# Käyttötarkoitus ratkaisee – ei pelkkä liikennemäärä

## Valta- ja kantatiet "Runko"



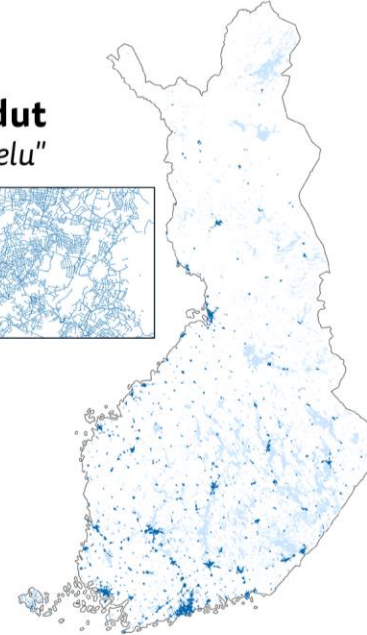
- » **14 000 km**, joista moottoriteitä 900 km
- » Runkokuljetukset
- » Kaupunkien välinen työmatkaliikenne

## Seutu- ja yhdystiet "Linkki"



- » **66 000 km**
- » Linkki päätieverkon ja alemman tieverkon välillä
- » Paikallinen ja alueellinen yhdistäjä
- » Vaihtoehtoiset reitit

## Kadut "Jakelu"



- » **26 000 km**
- » Citylogistiikka eli jakelu- ja huoltokuljetukset
- » Verkkokaupan viimeinen kilometri

## Yksityistiet "Raaka-aine"



- » **370 000 km**
- » Raaka-aineen hankinta
- » Elintarvike-, metsä- ja kaivos-teollisuus

TOIMITUSKETJUT

HUOLTOVARMUUS

YHTEISKUNNAN TURVALLISUUS

# Yksityistiet - vähäliikenteisten teiden aateliala



## Huoltovarmuus

Sähkö- ja televerkot  
Elintarvikkeet  
Energia



## Turvallisuus

Pelastustoimi  
Poliisi  
Puolustusvoimat  
Rajavartiolaitos



## YKSITYISTIET



## Väestö ja elinvoimaisuus

Monipaikkaisuus  
Työllistävyys  
Virkistys



## Elinkeinoelämä

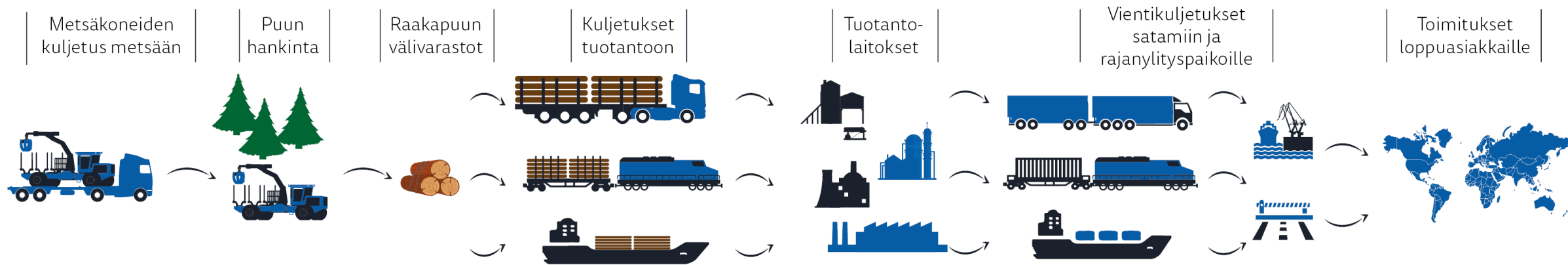
Maa- ja metsätalous  
Metsäteollisuus  
Elintarviketeollisuus  
Energiateollisuus  
Rakentaminen ja ylläpito  
Luontomatkailu  
Yrittäjyys



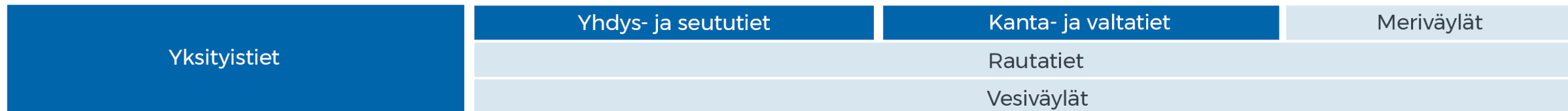
## Julkiset palvelut

Sosiaali- ja terveyspalvelut  
Kyytipalvelut  
Posti ja jakelupalvelut

# Metsäteollisuudelle vähäliikenteiset tiet välttämättömyys



LIIKENNE-  
VERKOT



Koneiden massat ovat kasvaneet ja niiden kuljetukset ovat erikoiskuljetuksia. Asettaa vaatimuksia yksityisteiden sekä siltojen kunnolle ja kantavuudelle.

Raakapuuta haetaan täysperävaunurekoilla yksityisteiltä ympäri vuoden. Talvikunnossapito ja tien kantavuus tärkeitä.

Puuta kuljetetaan suoraan rekoilla tuotantoon tai rautateiden raakapuuterminaaliin / sisävesisatamaan

Kuljetuksissa satamiin hyödynnetään rautateitä ja teitä. Tiekuljetuksissa HCT-kaluston käyttö vähentää päästöjä ja parantaa kuljetustaloutta.

# Ilman vähäliikenteisiä teitä kotimainen ruokahuolto lakkaisi toimimasta



Maitotilat



Maidon  
keräily



Meijerit



Maito-  
tuotteet



Toimitukset  
kotimarkkinoille

Yksityistiet

Yhdys- ja seututiet

Kanta- ja valtatiet

5 000  
maitotilaa  
yksityisteiden  
varrella

LUKUJA VALION  
TOIMINNASTA

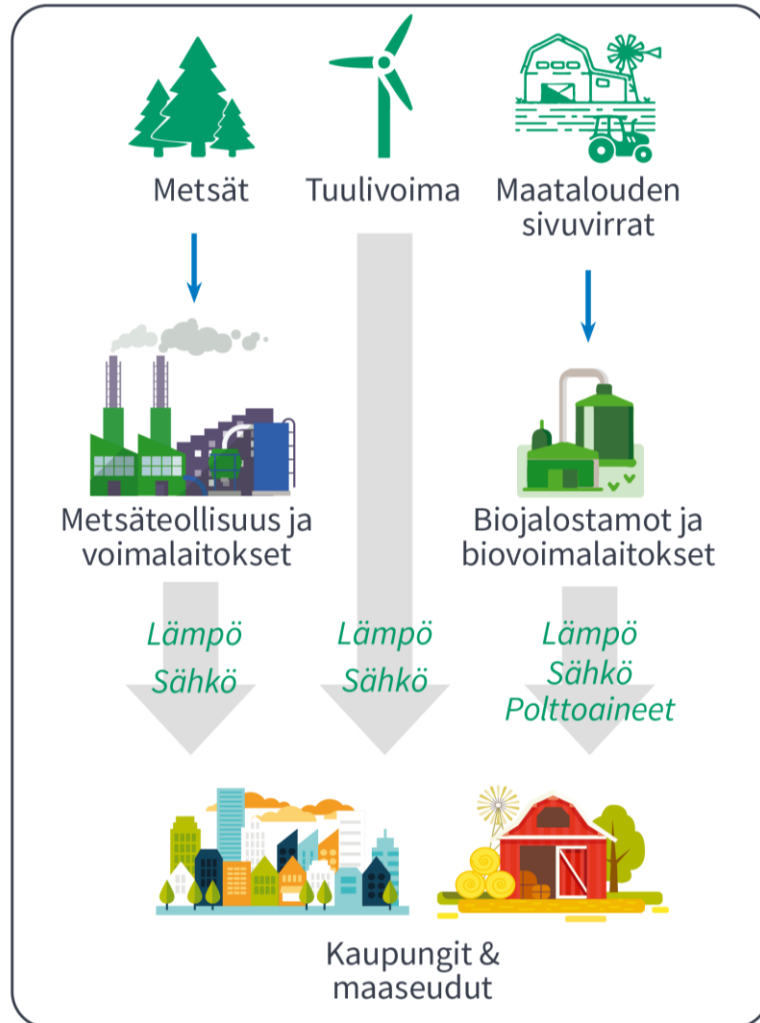
Reiteillä ajetaan  
yksityisteitä lähes  
4000 km  
päivässä

Keräilyautot  
liikenteessä  
keskimäärin  
21 h  
päivässä

22 milj.  
ajoneuvo-km  
vuodessa

1 milj.  
tilakäyntiä vuodessa

# Vähäliikenteiset tiet kotimaisen energiatalouden mahdollistajana



## TAMPEREEN SÄHKÖLAITOS

mm. Naistenlahden voimalaitoksen  
uusi kattila voi käyttää  
100 % puupolttoainetta

KAUPUNKISEUDULTA  
KYSYNTÄÄ

MAASEUDULTA  
TARJONTAA



### LÄMPÖÄ

Pirkanmaan metsät  
lämmittävät  
kaupunkiseutua



Keskimäärin  
35 hakerekkaa  
päivässä  
Naistenlahden  
voimalaitokseen



Puupohjaisen energian  
kokonaiskäyttö yli  
miljoona kuutiometriä  
Pirkanmaalla

### TYÖTÄ

Metsäteollisuus  
työllistää yli  
9 000 henkilöä  
Pirkanmaalla

# Maaseutujen ja kaupungin symbioosi toiminta riippuvaista alemmasta tieverkosta



# Vähäliikenteisten teiden tulevaisuus?

- Huomio pelkistä liikennemääristä **toimitusketjuihin**
- **Kaikki liikennemuodot ja liikenneverkot tärkeitä** yhteiskunnan toimivuudelle
- **Vastakkainasettelun aika on ohi** - ei liikennemuotoja vastakkain, ei liikenneverkkoja vastakkain
  - *Kullakin liikenneverkon osalla oma käyttötarkoituksensa*
- Poliittisten päättäjien on **pidettävä huolta kokonaisuudesta** - tehtävää ei voi helpottaa rajaamalla joitakin liikenneverkon osia pois
- **Rahoitusta on etsittävä kokonaisuuden näkökulmasta** - ei rahapulana ohjaamana
- Niukka tienpito johtaa korjausvelan kasvuun ja **korjaaminen on huomenna kalliimpaa kuin tänään**
- **Yhteiskunnan toimivuus heikkenee**, mikäli liikenteellinen kokonaisuus ei toimi parhaalla tavalla

**Suomen tie teollisuusvaltioksi** edellytti näkemystä ja tahtotilaa tieverkon rakentamiseksi



Lisää panostuksia tieverkkoon -

Pidetään tieverkko nykykuntoisena

Korjausvelka kasvaa